

# ComfoFan S

## Snelstart instructie

Raadpleeg de volledige handleiding voor gedetailleerde informatie. Deze handleiding is te verkrijgen bij Zehnder: [www.zehnder.nl](http://www.zehnder.nl) of 0900 555 19 37 (€0,10 per minuut)



**zehnder**

always  
around you

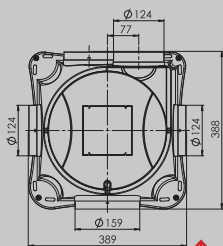
Verwarming

Koeling

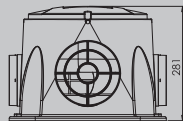
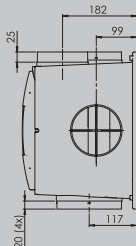
Ventilatie

Filtering

Meetrapport	Stand	Vereist [m3/h]	Gemeten [m3/h]	Instelling ventiel	DIP switch
Keuken					1
Badkamer					2
Toilet					3
...					4
...					5
...					6



Aanzicht P



Aanzicht P

## BEDIENING

Voor het goed functioneren van het toestel moet aan een aantal belangrijke voorwaarden worden voldaan:

- Zorg voor voldoende luchttoevoer. Open daarvoor bijvoorbeeld een klpraampje of de aanwezige ventilatieroosters in de ramen, kozijnen of schuifpui;
- Indien de woning is voorzien van luchttoevoeropeningen, zoals ventilatieroosters boven de ramen, laat deze dan open. Plak deze roosters niet af of stop ze niet dicht;
- Zorg er voor dat er geen wasemkap met motor op het systeem wordt aangesloten.

Het toestel wordt bediend met een schakelaar of sensor. Er kunnen één of meerdere schakelaars en/of sensoren in de woning (bijvoorbeeld in de keuken) gemonteerd zijn.



**Als er meerdere schakelaars en/of sensoren beschikbaar zijn in de woning, dan richt het toestel zich naar de hoogste ventilatiestand.**

Afhankelijk van het gebruikte type schakelaar wordt het toestel automatisch of handmatig bediend. Meer over het gebruik van de aanwezige schakelaars en sensoren is terug te vinden in de handleiding van de schakelaars en sensoren.



SA 1-3V.



RFZ.

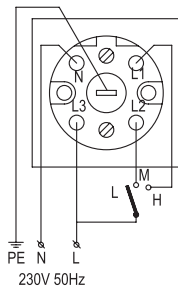


Timer.

## Extern besturingsysteem (0-10V signaal)

Aanpassing 0-10V mode	DIP switch	
	5	6
Variabel, sensoren	Aan	-
Vaste snelheid, 3 standen	Uit	-
<1V = motor uit	-	Aan
<1V = motor snelheid 1	-	Uit

## Perilex aansluiting



CO<sub>2</sub>  
Hoofdbediening



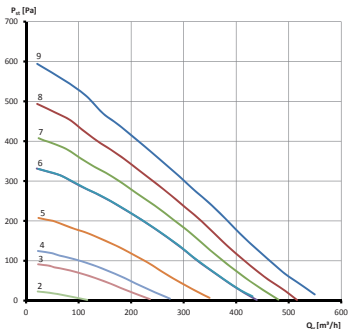
CO<sub>2</sub>  
Uitbreidingsensor



HygroPresence  
sensor

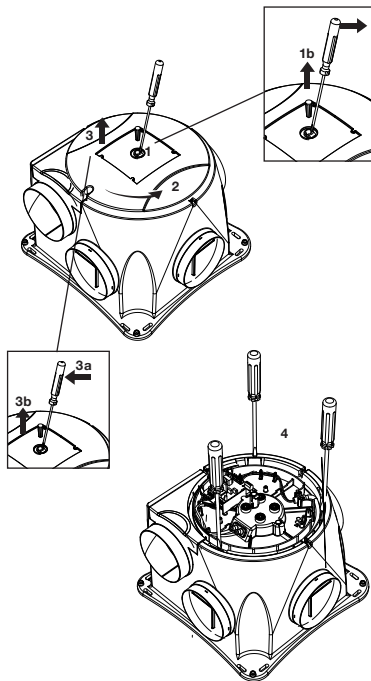
## TECHNISCHE GEGEVENS

Voedingsspanning:	200-240V enkele fase, 50/60Hz
Piekstroom	7A @ 25°C
Piekvermogen	1,61kW @ 25°C
Kanaallengte	minimaal 900mm
Geluidemper	minimaal 1m
Luchtaansluitingen	vast getaped

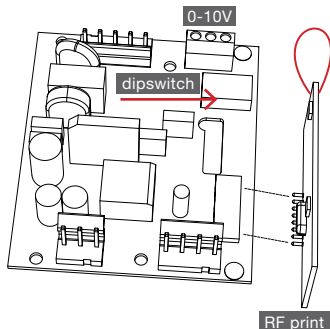


Instelling	Snelheid	DIP switch						Qv	Pst	Pe	I
		1	2	3	4	5	6	m³/h	Pa	W	A
Laag	1	-	-	-	-	Aan	-	36	4	2,1	0,04
	2	-	-	-	-	Uit	-	77	12	2,9	0,04
Midden	3	Uit	Uit	-	-	-	-	150	48	7,6	0,08
	4	Uit	Aan	-	-	-	-	175	64	10,5	0,10
	5	Aan	Uit	-	-	-	-	222	103	18,7	0,17
	6	Aan	Aan	-	-	-	-	275	155	32,6	0,29
Hoog	6	-	-	Uit	Uit	-	-	275	155	32,6	0,29
	7	-	-	Uit	Aan	-	-	305	178	41,9	0,36
	8	-	-	Aan	Uit	-	-	327	207	53,2	0,44
	9	-	-	Aan	Aan	-	-	350	245	64,5	0,53

## Toegang tot de ventilator



## Posities op de print



Het ventilatiesysteem dient elke 2 jaar te worden gecontroleerd en onderhouden door een in ventilatie gespecialiseerde installateur. Het ventilatiesysteem bestaat uit:

### ■ De ventilator

Laat de installateur deze elke 2 jaar reinigen (de vleugel en de behuizing).

### ■ De kanalen

Laat de installateur deze elke 4 jaar reinigen.

### ■ Bedieningen of sensoren

Verwijder regelmatig het stof met een droge stofdoek of stofzuiger, niet nat reinigen.

### ■ De ventilatieventielen

Reinig de ventielen minimaal 2 keer per jaar in een sopje. Let op dat alle ventielen na reiniging ALTIJD op exact dezelfde stand (en in exact hetzelfde ventilatiegat in muur of plafond) terug worden geplaatst. Anders functioneert het ventilatiesysteem niet meer optimaal.